

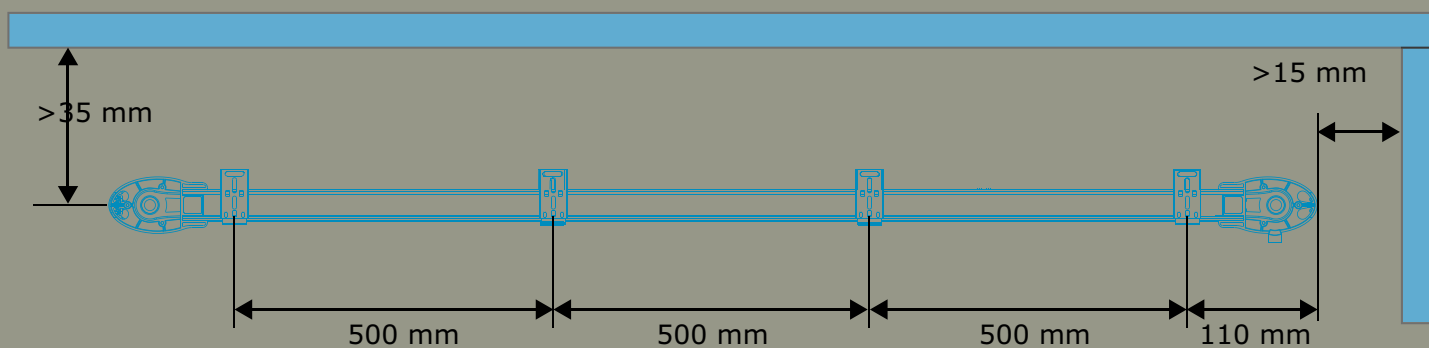
## STAP 1: MEET DE BENODIGDE LENGTE VAN DE RAIL

Meet de gewenste lengte van de rail (zie afbeelding). De minimale lengte van de rail is 1,50 meter en de maximale lengte van de rail is 5 meter.

### LET OP:

1. De lengte die u opgeeft is de totale lengte van het systeem (inclusief eindkappen). Wij maken de gordijnrail volgens de door u opgegeven maat.
2. Zorg voor voldoende ruimte tussen de muur en de gordijnrail. Wij adviseren **15 mm** ruimte tussen muur en rails. Als u de rail tussen twee muren monteert haal dan  $2 \times 15 \text{ mm} = 30 \text{ mm}$  (3 cm) af van de lengte die u doorgeeft.
3. Zorg voor voldoende ruimte tussen het raam en de rail zodat de eindkap van de rails past. Wij adviseren **35 mm** ruimte tussen raam en het midden van de rails.

Vul hier de lengte in centimeters in:

  
(cm)

## STAP 2: GEEF AAN OF DAT U EEN ENKEL – OF MIDDENSLUITING WENST

### Middensluiting

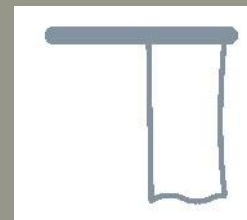
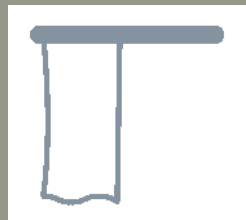
Het gordijn bestaat uit twee delen waarbij de twee gordijnhelften gelijktijdig naar het midden sluiten. De motor kan zowel links als rechts gemonteerd worden.



### Enkelsluiting

Het gordijn bestaat uit één deel dat zich links of rechts van het raam bevindt (bekeken van binnenuit). Het gordijn sluit zich over de breedte van de gordijnrails.

**LET OP:** de motor wordt achter het gordijnpakket geplaatst.



### U Kiest voor ENKELSLUITING:



#### DE MOTOR WORDT AAN DE ZIJDE VAN HET GORDIJNPAKKET GEMONTEERD

De keuze voor de zijde van het gordijnpakket is bepalend voor de plek waar de motor wordt gemonteerd. Wanneer u het gordijnpakket bijv. aan de linkerzijde wilt hebben wordt de motor ook aan de linkerkant gemonteerd en vice versa.

### U Kiest voor MIDDENSLUITING:



#### BEPAAAL ZELF AAN WELKE ZIJDE (LINKS OF RECHTS) U DE MOTOR WILT

Aan beide kanten van de gordijnrails is een deel van het gordijnpakket. De motor kan aan beide zijden van de gordijnrails worden gemonteerd.

**LET OP:** U dient er rekening mee te houden dat aan de zijde waar de motor komt ook een stopcontact beschikbaar is.

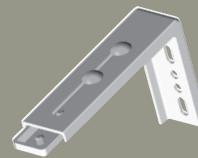
## **STAP 3: WILT U DE RAIL AAN HET PLAFOND OF AAN DE WAND BEVESTIGEN?**

Als u de elektrische gordijnrail aan het plafond wilt monteren worden er plafondsteunen meegeleverd. Wanneer u montage aan de muur wenst worden er wandsteunen meegeleverd.

Plafondbeugels



Muurbeugels



## **Afmetingen gordijnrails Somfy Irismo 35**

