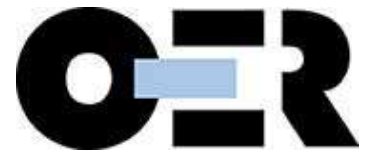
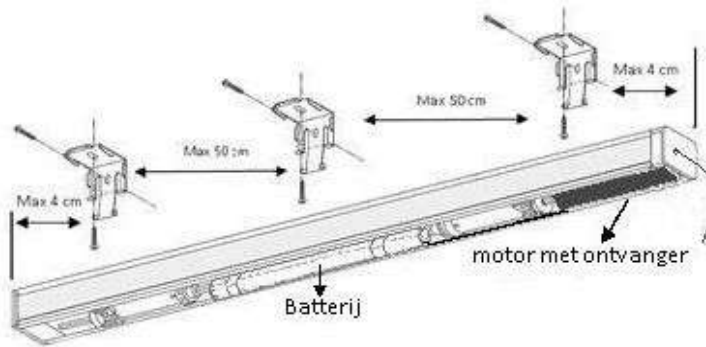
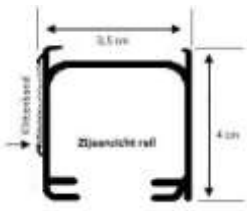




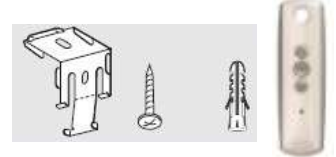
Vouwgordijn met 12 volt motor



www.oergordijnen.nl



Meegeleverde onderdelen:



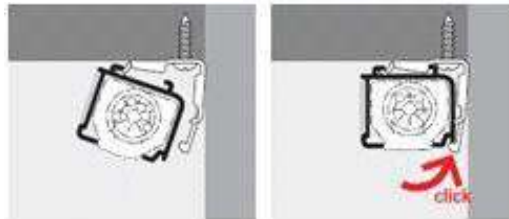
Montage mogelijkheden:

- Tegen het plafond of kozijn
- Op de muur of kozijn

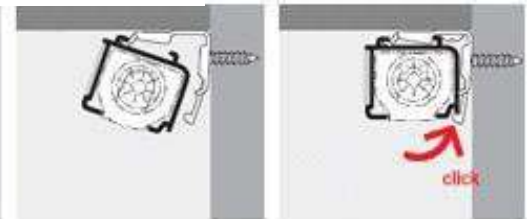
Stappenplan montage:

- Neem de onderdelen uit de verpakking
- Bepaal de plaats van de steunen
- Schroef de steunen vast
- Zet de rail schuin tegen de steun
- Druk de rail naar achteren
- Indien u een 'klik' hoort, is het vouwgordijn bevestigd.

Plafondmontage:

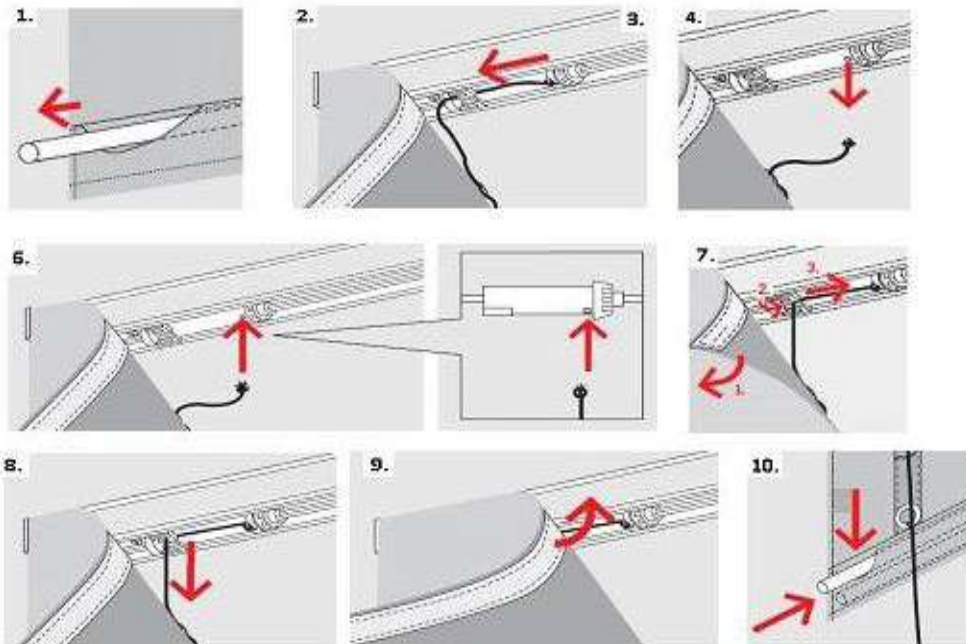


Wandmontage:



Het elektrisch vouwgordijn is gebruiksklaar gemaakt door OER

Lees de bijbehorende gebruiksaanwijzing voor het gebruik van de afstandsbediening



Onderhoud

1. verwijder de baleinen en onderlat uit het vouwgordijn.
2. haal het vouwgordijn los van de rail (klittenband)
3. haal het koord los.
4. haal het koord uit de rail, het koord kan in het vouwgordijn blijven zitten tijdens het wassen.
5. Reinig het gordijn volgens instructies van het ingenaaide wasetiket.

Na het reinigen:

6. doe het koord in de rail.
7. haal het koord door de haak.
8. bevestig het vouwgordijn mbv het Klittenband aan de rail
9. doe de baleinen en onderlat terug in het vouwgordijn.

Belangrijke opmerkingen !



- Het vouwgordijn met motor mag direct noch indirect in contact komen met reinigingsmiddelen voor het raam.
- Let op: vochtig afnemen kan vlekken geven.
- Geen garantie bij beschadigingen van de stof of motor, ontstaan door water, condens, insecten of nat afnemen.
- Het mechaniek en motor mogen niet geolied worden.
- Deze aanbevelingen omtrent het onderhoud zijn met zorg opgesteld, wij kunnen niet aansprakelijk gesteld worden voor de gevolgen van reiniging.